



支那ソバ・海鮮料理店

花板食堂 ISHIKAWA

OPEN. 平日 8:00~16:00 TEL.045-771-5366



お醤油にもこだわりあり！ 用意されている「土佐醤油」は、魚のくさみを消し、旨味をひきだしてくれるのだそう。お刺身や丼をいただくときには、忘れずに試して！

お店の名前にもなっている「花板」とは、板前のなかで最も重要な位置にいる料理人のこと。その名前の通り、こちらのお店は経験豊富な板前さんが腕をふるうお店なのです。

お店は4月の頭にオープンしたばかりですが、ランチタイムはたくさんのお客さんで賑わっています。まぐろ丼や海鮮丼、生姜焼き定食、カレーライス、支那そば、みそラーメ

ンなど、メニューも豊富。一番人気はまぐろ丼とラーメンのセットなのだとか。まぐろ丼とラーメンを同時に楽しめるなんて、夢のよう！ しかも板前さんが作るお料理なので、その味も折り紙つきです。

現在は短縮営業ですが、通常営業に戻れば土日祝は夜の営業も。メニューはおつまみや焼きもの、そして自慢のお刺身やふぐを予定してい

るのだそう。魚河岸直送の新鮮なお刺身やふぐをつまみに一杯やるなんてとっても贅沢。

まずは、ランチタイムに板前さんが作る定食を味わってみて。新鮮なお刺身がたっぷりのった丼も、あっさりなのに旨味たっぷりのラーメンも、どちらも味わっていただきたいので、ぜひセットでご注文を！



横浜南部晃進 軽食コーナー コーシンファーム

OPEN.10:00~17:00 TEL.045-370-9129



子どもから大人まで、おやつとしてもおつまみとしても人気ののがコロッケとメンチカツ！
温かいますぐに食べられるのが人気です。



お買い物に疲れたときに、お子様のおやつに、ちょっと小腹が空いたときに便利なのが横浜南部晃進の軽食コーナー「コーシンファーム」。横浜南部晃進といえば、レストランや精肉店、お惣菜販売も併設されていますが、こちらでは、葉山コロッケやメンチ、そしてソフトクリームを買うことができるフードスタンドです。葉山コロッケはお惣菜コーナーでも一番の人気メニュー。そのコロッケを熱々のまますぐにいただけるのも、軽食コーナーならではです。ドリンクはホットコーヒーやジュース、コーラなどのソフトドリンクから、ビールやレモンサワー、ハイボールなどのアルコールも。それぞれに好きなものを買って、施設内のベンチでいただくというのも楽しそう！

ソフトクリームには +50 円で葉山ハチミツのトッピングができるので、ぜひこちらも試してみてください！

「コーシンファーム」はカウンター販売のみ。お店に入る必要がないので、気軽に利用してみてくださいね。



BRANCH インフォメーション



about NANBU BASE!

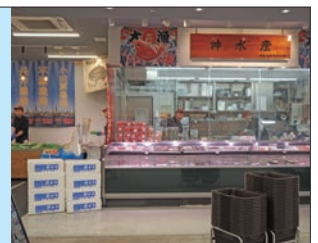
オープンキッチンやラウンジを備えたNANBU BASE は、その地域、その季節ならではの食の魅力の発見・体験・発信をテーマに料理教室や、ワークショップなど、さまざまなイベントを開催するコミュニティスペースです。

今後は食材を持ち込んでのホームパーティー等、お客様同士の交流を楽しめるレンタルスペースとしてもご利用いただけます！

鮮魚 神水産

「神水産」ではスーパーではなかなか見ることのない新鮮な魚や珍しい魚をご用意！

小芝漁港から仕入れる魚はその日によってさまざま。気になった魚のおすすめの調理方法などはぜひ直接お店の方に聞いてみて。「旬の魚やおいしい食べ方をお伝えします！」と神水産の子安さん。おいしい魚を毎日の食卓へ！



OPEN.9:00~19:00
☎045-374-4546